



MAATBORDEREL HOUTPROEF 2026

Ten laatste half maart 2026 krijgt elke ingeschreven school het nodige hout aangeleverd via de lokale vereniging van EMBUILD. Het hout wordt in een pakket aangeleverd. Conform artikel 18 van het reglement moet het hout door de school zelf op maat worden gezaagd en geschaafd. Een aantal stukken moeten al op voorhand voorbereid worden, zodat elke leerling op donderdag 23 april 2026 direct kan starten met de vervaardiging van het werkstuk.

Netto afmetingen materialen werkstuk per leerling:

- Kebony: 40 x 20 x 200 mm (1 stuk)
- Kebony: 40 x 20 x 210 mm (1 stuk)
- Kebony: 20 x 20 x 320 mm (1 stuk)
- Kebony: 20 x 20 x 40 mm (1 stuk)
- Beuk: 40 x 20 x 320 mm (1 stuk)
- Beuk: 40 x 20 x 255 mm (2 stuks)
- Messing scharnier: 40 x 35 x 4 mm (1 stuk)

Te voorzien door de scholen:

- Drevels: 30 x 8 mm beuk (7stuks of 7 domino's of lamello's)
- Schroeven: 4 x 35 mm verzinkt metaal, plat verzonken kop (2 stuks)
- Schroeven: 3 x 15 mm verzinkt metaal, plat verzonken kop (6 stuks)

Let bij het schaven op de minimum afmetingen van de machine!

Aantal	Lengte_smetmaat	Breedte_schaafmaat	Dikte_schaafmaat	Materiaal
1	230	40	20	Kebony
1	240	40	20	Kebony
1	350	40	20	Beuk
1	400	20	20	Kebony
2	285	40	20	Beuk

Opgelet! Enkel deze houtsoorten mogen gebruikt worden voor deze proef op risico van diskwalificatie (zie artikel 17 van het reglement).

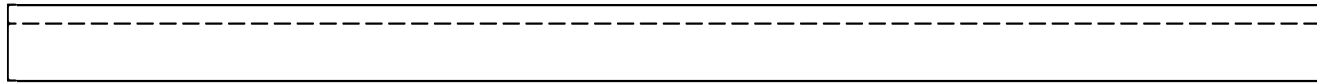
CONTROLEER OP VOORHAND DE VOORBEREIDE STUKKEN (Leerlingen controleren dit best zelf vóór aanvang van de proef)

OPGEPAST!

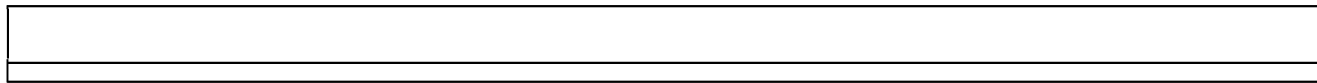
Zoals in artikel 20 van het reglement vermeld, moet de school zorgen dat de leerlingen over volgende materialen en gereedschappen beschikken op donderdag 23 april 2026:

- Goed snijdende beitels
- Winkelhaak (zwee)
- Zwaaihaak
- Spanvijzen 300 mm en kleiner
- Rugzaag
- Drevelf- of domino- of lamellomachine
- Handschuurmachine
- Snellijm (open tijd 8 min – span 30 min) → ontvangen jullie via de toezichthouder!
- Eventueel een wit potlood (donker hout)

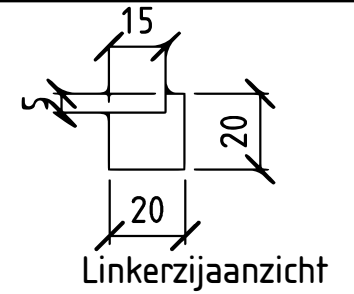
CNC mag niet gebruikt worden op de dag van de proef!



Vooraanzicht



Bovenaanzicht



Opmerking *

400 mm per leerling

- eerst schaven 20 x 20

- stukje afkorten op 40 mm (bijhouden heb je nodig)

- in het lange deel sponning frezen

Nr.	Benaming	Aantal	Lengte	Breedte	Dikte	Materieel
-	Drevels	7	30	-	8	Beuken
-	Schroeven 3 x 15	6	15	-	3	Metaal
-	Schroeven 4 x 35	2	35	-	4	Metaal

De school zorgt zelf voor deze materialen.

Aantal	Lengte_smetmaat	Breedte_schaafmaat	Dikte_schaafmaat	Materiaal
1	230	40	20	Kebony
1	240	40	20	Kebony
1	350	40	20	Beuken
1	400	20	20	Kebony *
2	285	40	20	Beuken

Schaal: 1:2 mm	HP 2026	Klas:	Datum: 23/03/26
	Vorbereidend werk	Getekend: vdof - TOPSOLID	
		Embuid Vlaamse Schrijnwerkers	Gezien:
		Ident. nr. HP 2026 - vb 1	